



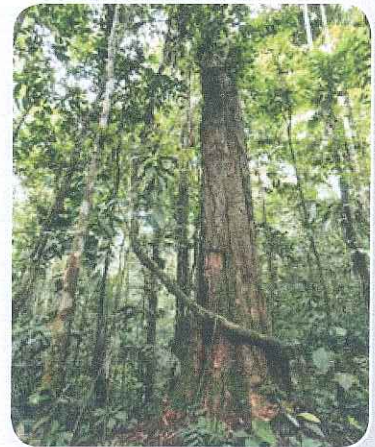
Eten



DIT WEET JE NU!

LES 1 SAMEN IN HET REGENWOUD

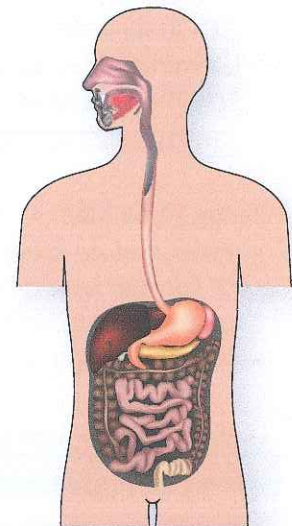
Elk dier en elke plant heeft een plek waar hij goed kan leven. Zo'n plek heet een biotoop. In een biotoop is het goede voedsel, maar ook het juiste klimaat en voldoende beschutting. Planten en dieren hebben elkaar nodig om goed te kunnen leven. Ze vormen samen een levensgemeenschap. Wanneer er bijvoorbeeld een planten- of diersoort verdwijnt uit de levensgemeenschap, heeft dat ook gevolgen voor de andere planten en dieren. Sommige planten en dieren leven graag in de kroonlaag van het regenwoud. Daar is veel licht en beschutting. Andere leven liever op het bostapijt. Daar komt bijna geen licht en is het veel vochtiger. Planten en dieren kunnen ook op een bijzondere manier samenwerken. De een is dan gastheer voor de ander. Een gastheer is een plant of dier waarop een andere plant of ander dier woont. Een plant of dier die misbruik maakt van een gastheer, noem je een parasiet. De gastheer heeft daar last van en kan zelfs doodgaan.



Lianen gebruiken hun gastheer om snel naar het zonlicht te groeien.

LES 2 IK WEET WAT JIJ EET!

Aan het gebit van een dier kun je zien wat hij eet. Met grote hoektanden verscheurt een vleeseter zijn prooi. Een planteneter heeft juist grote snijtanden. Daarmee snijdt hij de bladeren en stengels. Ook aan de darmen van een dier kun je zien wat hij eet. Planteneters hebben langere darmen dan vleeseters, omdat het langer duurt voordat een plant verteert. De witte, glanzende laag op je tanden heet het glazuur. Dat zorgt ervoor dat je tanden sterk blijven. De laag onder het glazuur is gemaakt van tandbeen. Daar weer onder lopen de zenuwen. De zenuwen geven seintjes aan je hersenen door. Je tanden zitten met wortels stevig vast in je kaak. Alles wat je eet, komt via je mond in de slokdarm. De slokdarm knijpt het eten naar beneden. Dan komt het in de maag. De maag lijkt op een ballon. Hij wordt groter als er eten in zit. De maag kneedt het eten. Als het smeuijg genoeg is, komt het in de darmen. Daarna poep je het uit.



In je lichaam wordt je voedsel verteerd.

LES 3 IK HEB HET ER WARM VAN!

Voedsel levert energie en warmte op. Hoeveel energie er in eten zit, meet je in calorieën. De energie die je uit eten haalt, kun je opslaan als een vetlaag onder de huid. De vetlaag beschermt tegen de kou. Het vet isoleert. Ook de veren van een vogel isoleren. Tussen de veren blijft een laagje lucht zitten. Lucht is een slechte warmtegeleider. Het laat warmte of kou niet goed door. Als de vogel warm is, zorgt het luchtlaagje tussen de veren ervoor dat de warmte niet weg kan. De kou van buiten kan ook niet door het luchtlaagje. De vogel krijgt het daardoor niet koud. Glas is wel een goede warmtegeleider. Warme drank in een glas koelt daarom snel af. Behalve wanneer het glas dubbelwandig is. Dan blijft er een laagje lucht tussen de twee glaswanden staan. De lucht zorgt ervoor dat de drank heet blijft. Ook in huizen zit dubbelwandig glas. Daardoor kan de warmte uit het huis niet via de ruiten naar buiten. Het dak isoleer je door een isolatiedeken tussen de dakpannen en het plafond te stoppen. Muren worden geïsoleerd door de spouwmuur. Dat is een dubbele muur waartussen een isolatiedeken zit.



Hier zie je de isolatiedeken in de spouwmuur.